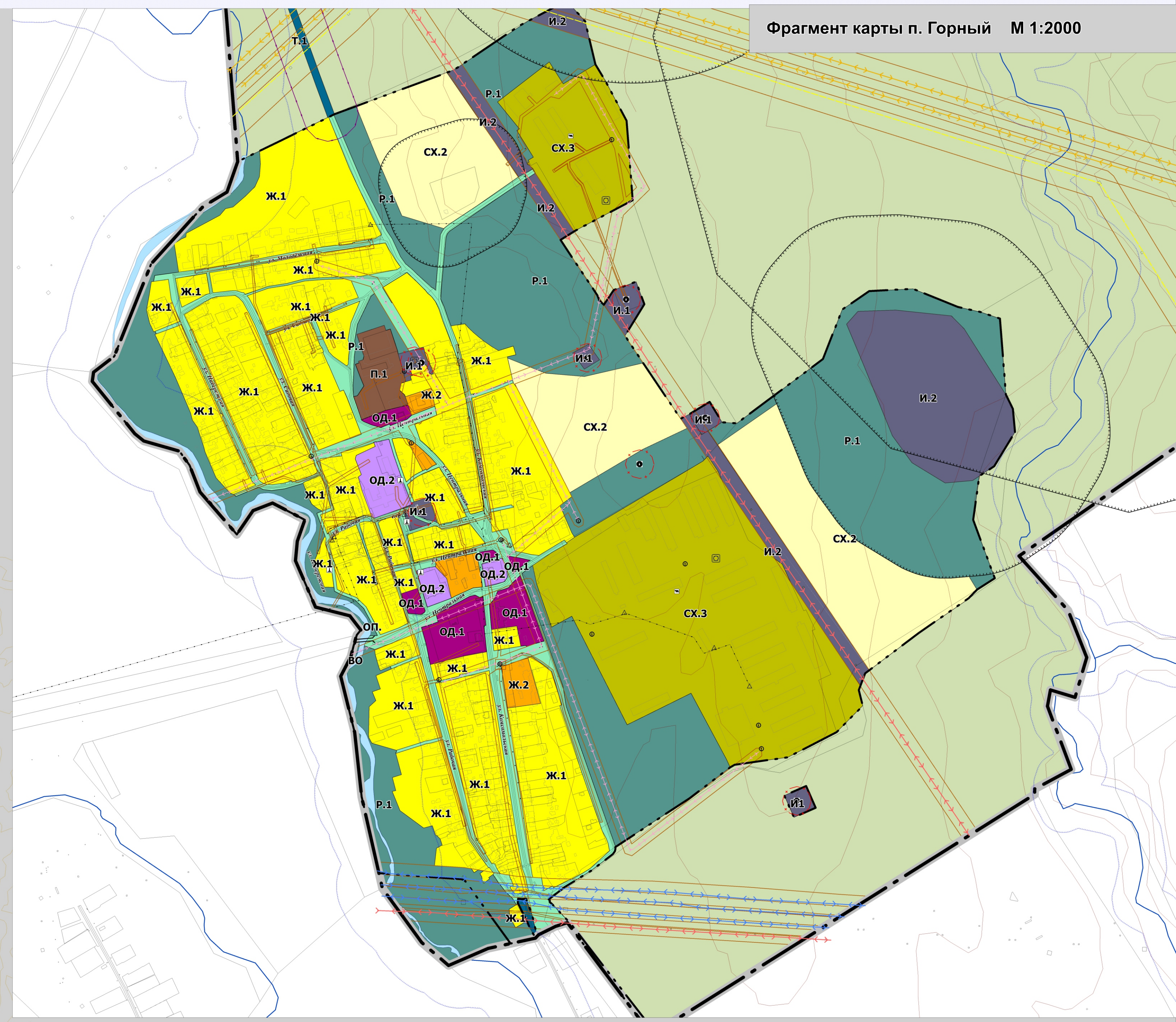
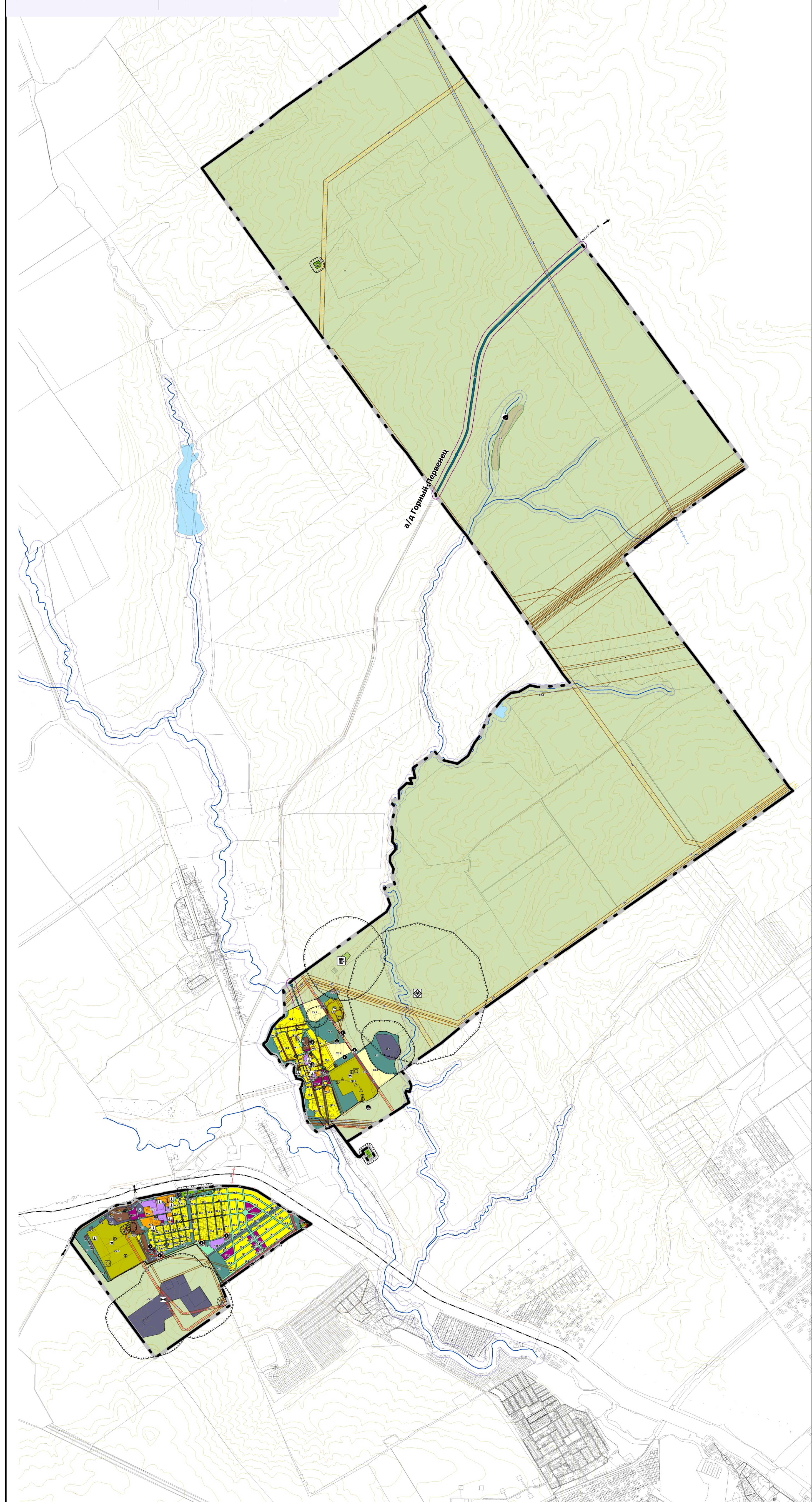
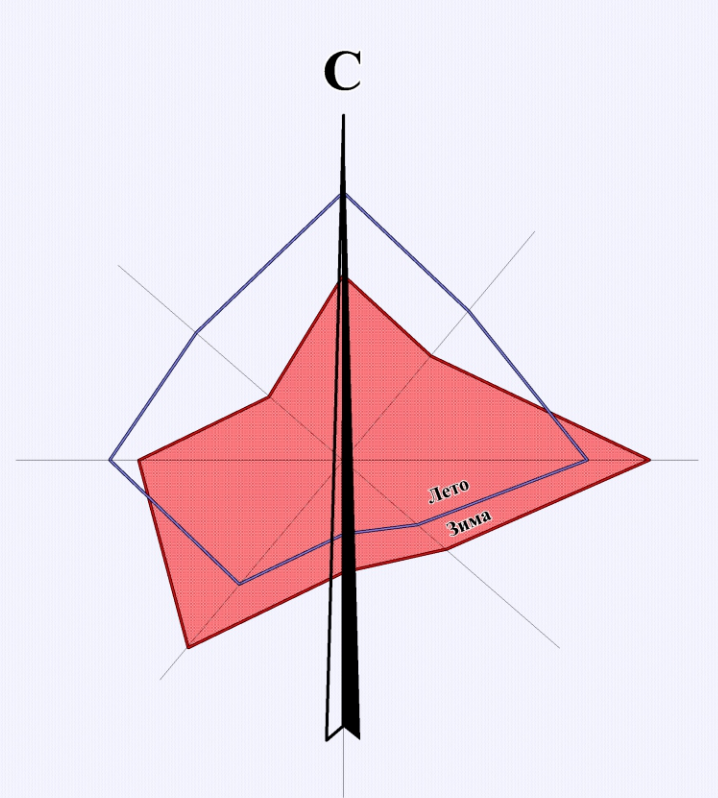


# Внесение изменений в Правила землепользования и застройки муниципального образования Горный сельсовет Оренбургского района Оренбургской области.

## Карта градостроительного зонирования



| Границы |                               |
|---------|-------------------------------|
|         | Граница МО Оренбургский район |
|         | Граница МО Горный сельсовет   |
|         | Граница населенного пункта    |

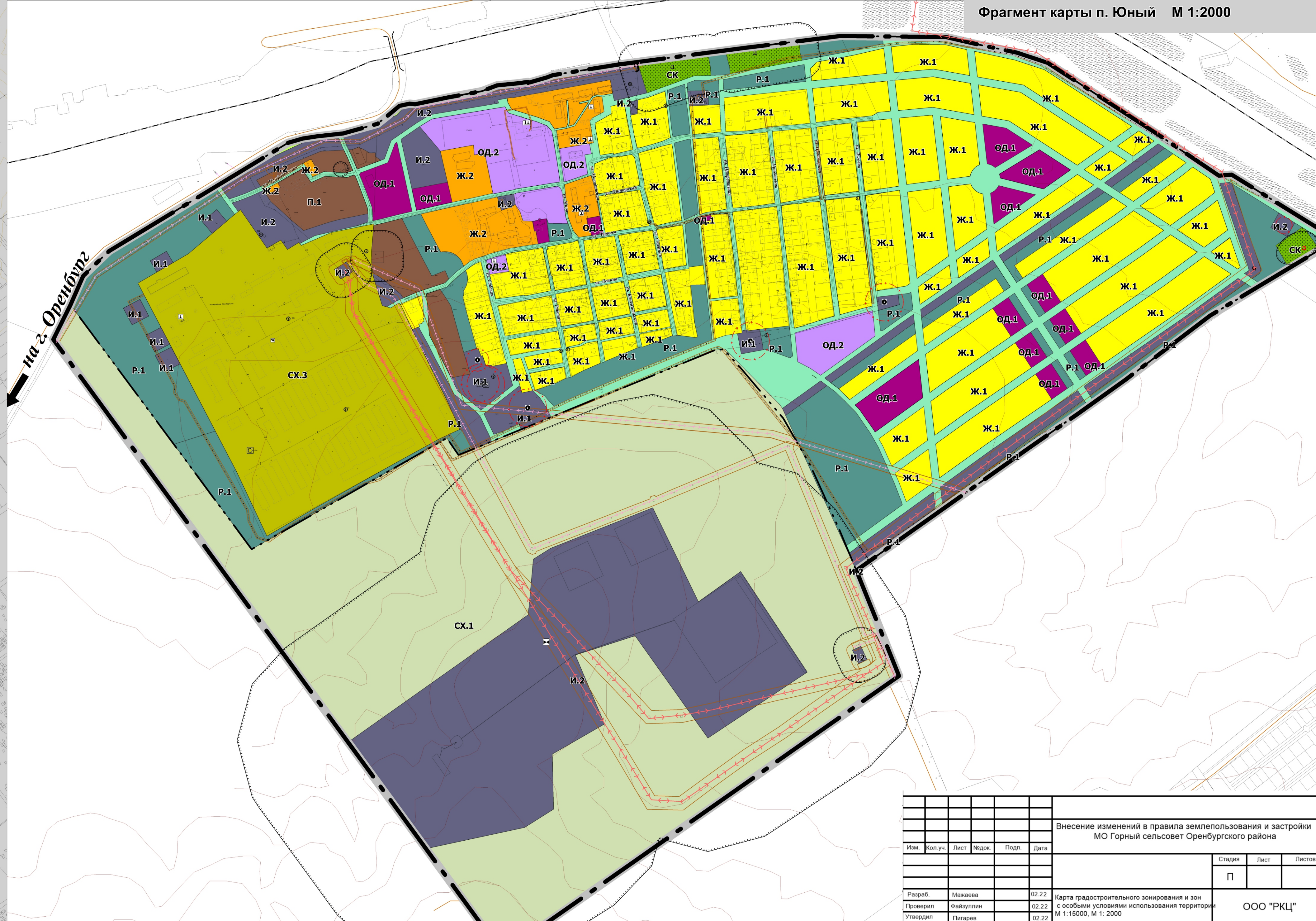
  

| Территориальные зоны |  |
|----------------------|--|
|                      | Ж.1 Жилая зона   |
|                      | Ж.2 Малоэтажная жилая застройка  |
|                      | Зона производственно-коммунальных объектов                             |
|                      | Зона делового, общественного и коммерч. назначения                     |
|                      | Зона размещения объектов социального и коммунально-бытового назначения |
|                      | Зона инженерной инфраструктуры (Водоснабжение)                         |
|                      | Зона инженерной инфраструктуры (Водотведение)                          |
|                      | Зона транспортной инфраструктуры                                       |
|                      | Зона общего пользования  |
|                      | СХ.1 Зона сельскохозяйственного использования (пашни)                  |
|                      | СХ.2 Зона сельскохозяйственного использования                          |
|                      | СХ.3 Зона сельскохозяйственных предприятий                             |
|                      | Р.2 Зона иная рекреационная  |
|                      | Р.1 Зона рекреационного назначения                                     |
|                      | И.1 Зона кладбищ   |
|                      | СН Зона специального назначения  |
|                      | ВО Зона акваторий (водных объектов)                                    |

| Зоны с особыми условиями использования территории |  |
|---|--|
|   | Водоохранная зона  |
|   | Зона санитарной охраны источников водоснабжения (1 пояс)*      |
|   | Придорожная полоса*  |
|   | Охранная зона объектов электроснабжения, газоснабжения и связи |
|   | Санитарно-защитная зона*                                       |

\*Границы ориентировочных СЗЗ по СанПиН 2.2.1/2.1.1.1200-03

| Объекты культурного наследия       |  |
|------------------------------------|--|
|                                    | Памятники природы                          |
| Объекты капитального строительства |  |
|                                    | Высоковольтные линии электропередач 500 кВ |
|                                    | Высоковольтные линии электропередач 220 кВ |
|                                    | Высоковольтные линии электропередач 110 кВ |
|                                    | Высоковольтные линии электропередач 35 кВ  |
|                                    | Газопровод высокого давления               |
|                                    | ПолYGON ТБО                                |
|                                    | Трансформаторная подстанция                |
|                                    | Дорога общего типа                         |
|                                    | Водонапорная башня                         |
|                                    | Насосная станция                           |
|                                    | Подстанции                                 |
|                                    | Кладбище                                   |
|                                    | Водопроводные очистные                     |
|                                    | Водоочистная свалкина                      |
|                                    | Очистные сооружения                        |
|                                    | ГРП  |
|                                    | Объекты животноводства                     |
|                                    | Яма Бенгари                                |



| Внесение изменений в правила землепользования и застройки<br>МО Горный сельсовет Оренбургского района |           |       |         |      |   |
|---|-----------|-------|---------|------|---|
| Имя   | Место     | Лист  | Масштаб | План | Дата  |
| Разработчик:  | Мухометов | 02.22 |         |      | Карта градостроительного зонирования и зон с особыми условиями использования территории |
| Получатель:   | Мухометов | 02.22 |         |      | М 1:15000, М 1:2000   |
| Утвержден:  | Мухометов | 02.22 |         |      |   |

| Страница | Лист | Всего |
|----------|------|-------|
| П        |      |       |

ООО "РКЦ"