

ГДЕ ПОЛУЧИТЬ ДОПОЛНИТЕЛЬНУЮ ИНФОРМАЦИЮ

Информацию об адресах, телефонах территориальных органов социальной защиты населения – филиалов Центра социальной поддержки населения можно получить по телефонам:

8 (3532) 77-03-03 «Единый социальный телефон»
8 (3532) 77-32-54,
8 (3532) 34-18-79,

на сайте <http://msf.orb.ru/> в разделе «Министерство /Подведомственные организации/ Контакты ГКУ Оренбургской области «Центр социальной поддержки населения» и его филиалов.

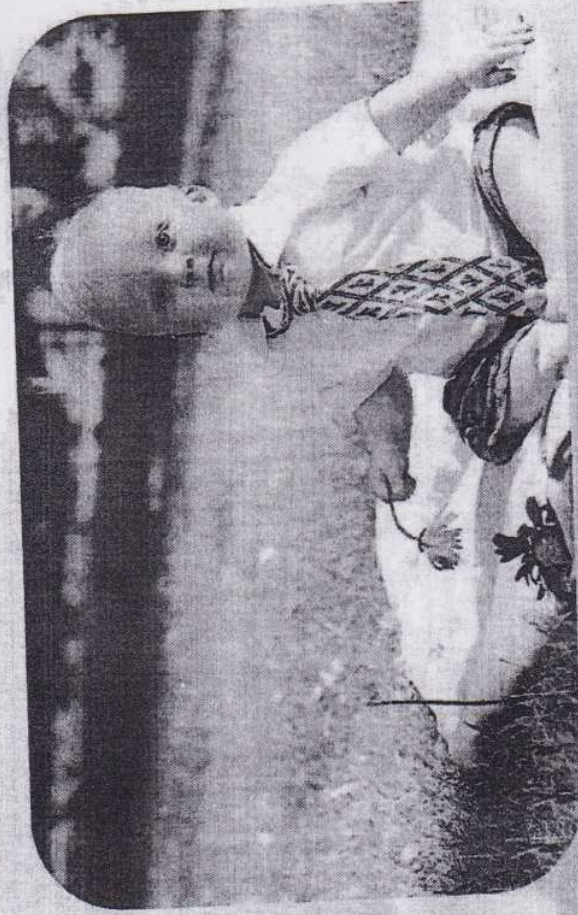
ВНИМАНИЕ!

ВЫПЛАТА ДО 3-Х ЛЕТ! С 1 ЯНВАРЯ 2020 ГОДА!

Федеральный закон № 418-ФЗ от 28.12.2017 «О ежемесячных выплатах семьям, имеющим детей» (с учётом изменений, внесённых Федеральным законом от 02.08.2019 №305-ФЗ «О внесении изменений в Федеральный закон «О ежемесячных выплатах семьям, имеющим детей»)

Памятка

для получения ежемесячной выплаты в
связи с рождением (усыновлением)
первого ребёнка
на территории Оренбургской области



с 1 января 2020 года

выплата осуществляется до исполнения
ребёнку возраста 3-х лет

12.19
СНК