

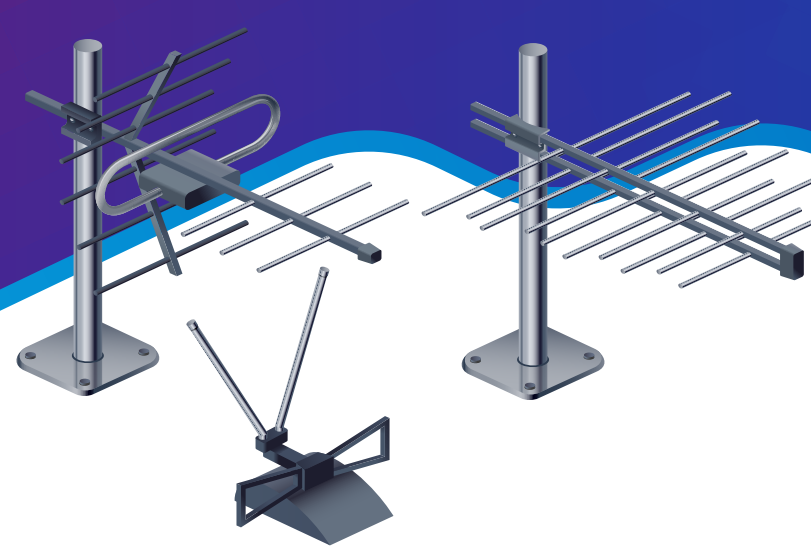
Как подключить цифровое эфирное ТВ



схема А

Современный телевизор

DVB-T2
видеокодек MPEG-4
режим Multiple PLP



Дециметровая или всеволновая антенна



схема Б

Телевизор + цифровая приставка

DVB-T2
видеокодек MPEG-4
режим Multiple PLP

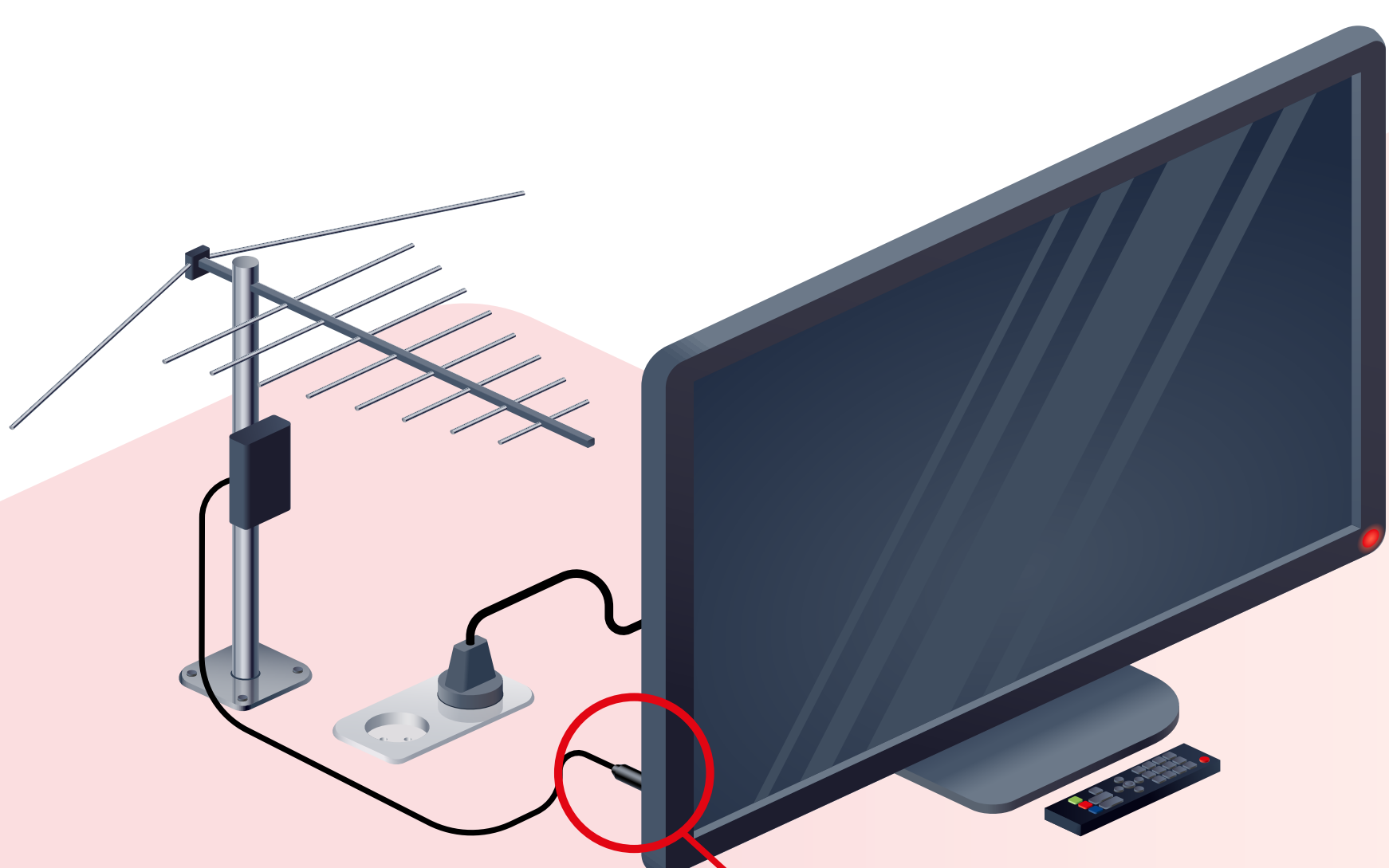
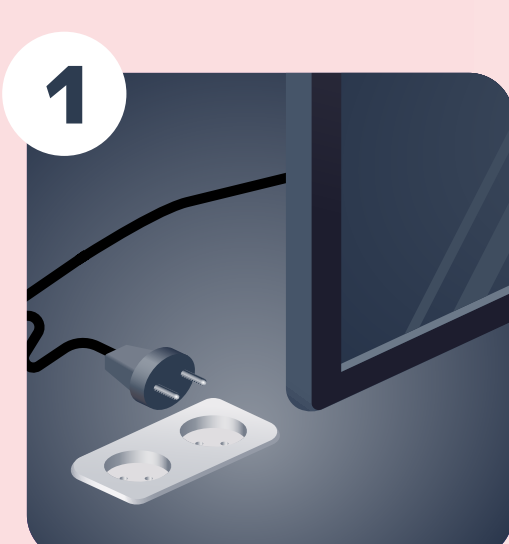


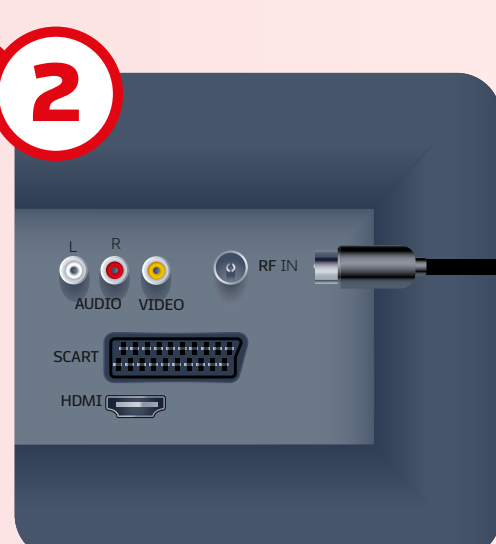
схема А

Подключение современного телевизора



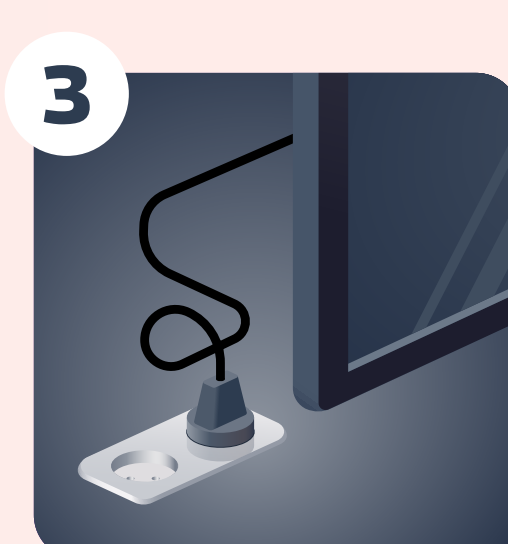
1

Отключите электропитание телевизора



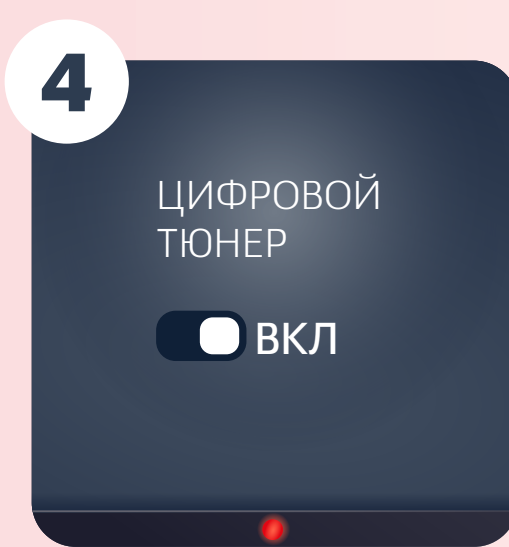
2

Подключите антенный кабель к антенному входу цифрового телевизора



3

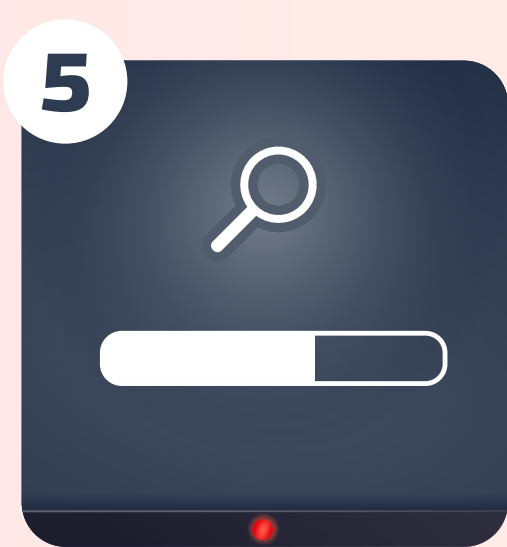
Подключите электропитание и включите телевизор



4

ЦИФРОВОЙ ТЮНЕР
ВКЛ

Зайдите в соответствующий раздел меню настроек телевизора и активируйте работу цифрового тюнера



5

Произведите автоматический поиск программ, используя инструкцию по эксплуатации. Можно выполнить ручной поиск каналов. В этом случае необходимо ввести номер канала или частоту

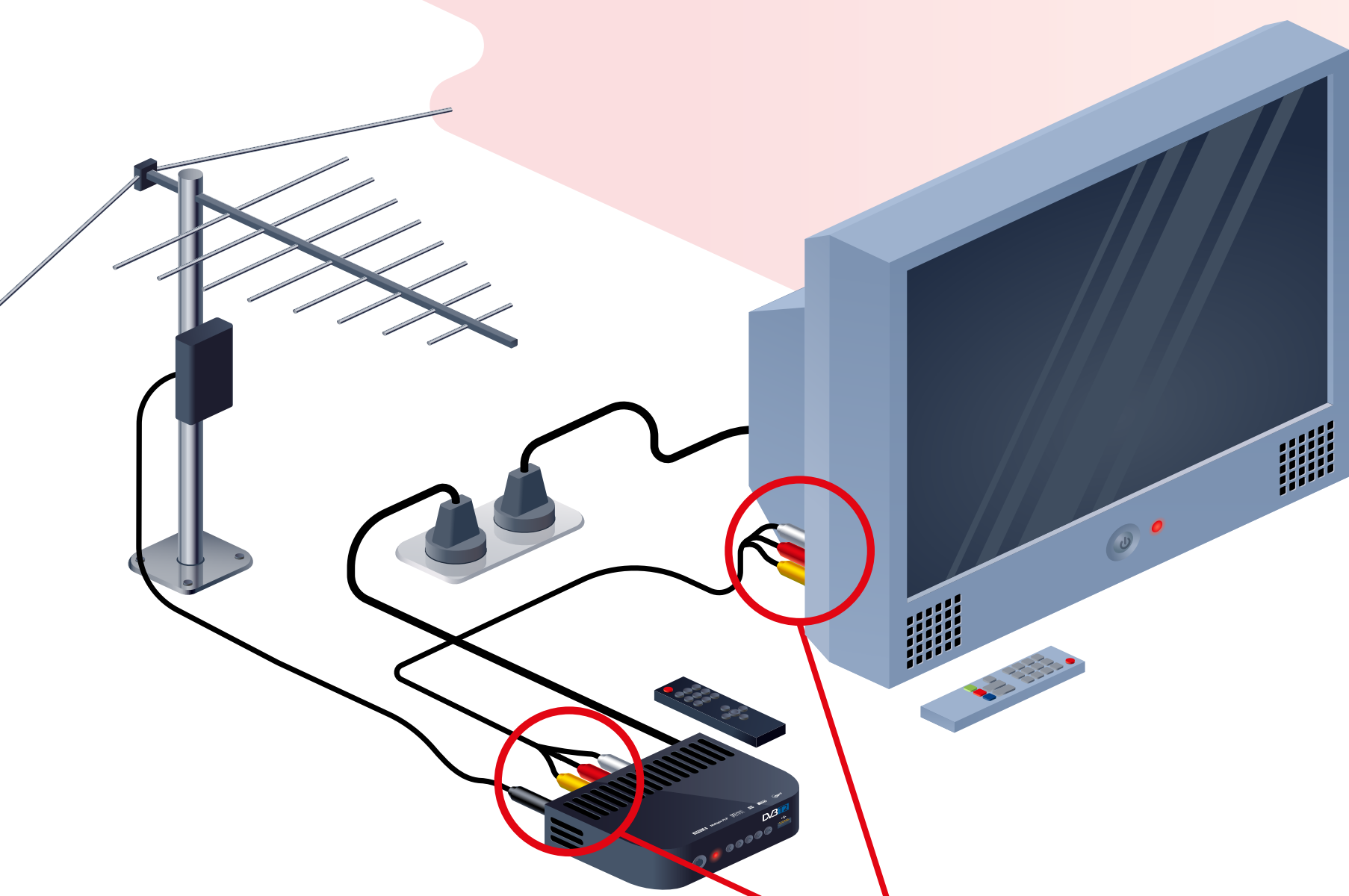
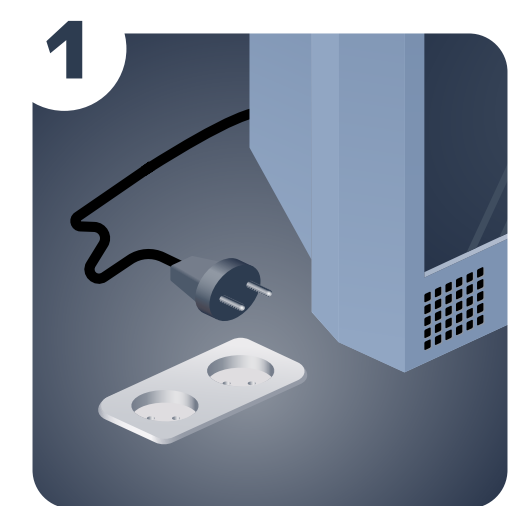


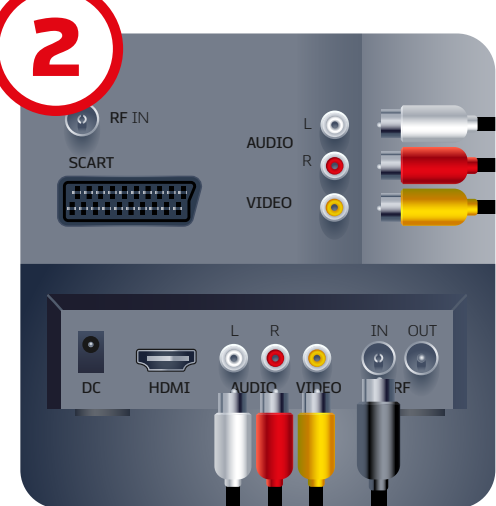
схема Б

Подключение с помощью цифровой приставки



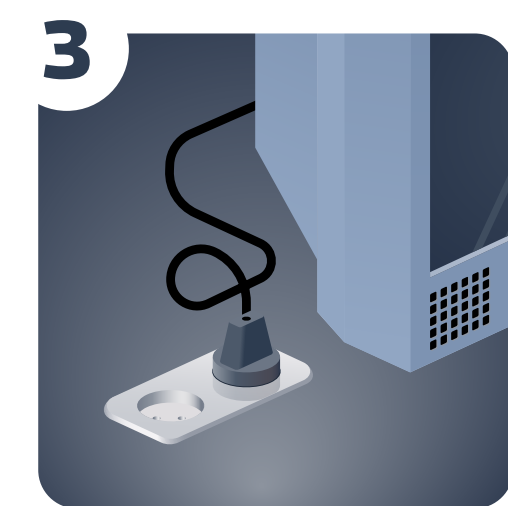
1

Отключите электропитание телевизора



2

Подключите антенный кабель к антенному входу цифровой приставки. Подключите видео- и аудио кабели к соответствующим разъемам на телевизоре и цифровой приставке



3

Подключите электропитание и включите телевизор



4

ИСТОЧНИК СИГНАЛА
AV
SCART
HDMI

Выберите в меню телевизора источник входного сигнала: HDMI, AV, SCART или др.



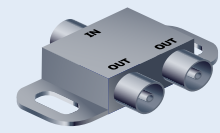
5

Произведите автоматический или ручной поиск цифровых телевизионных программ, используя инструкцию по эксплуатации

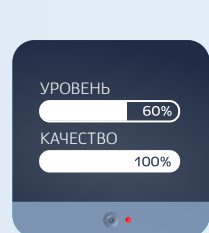
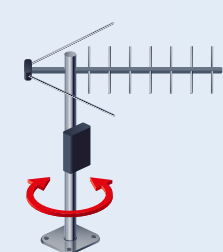
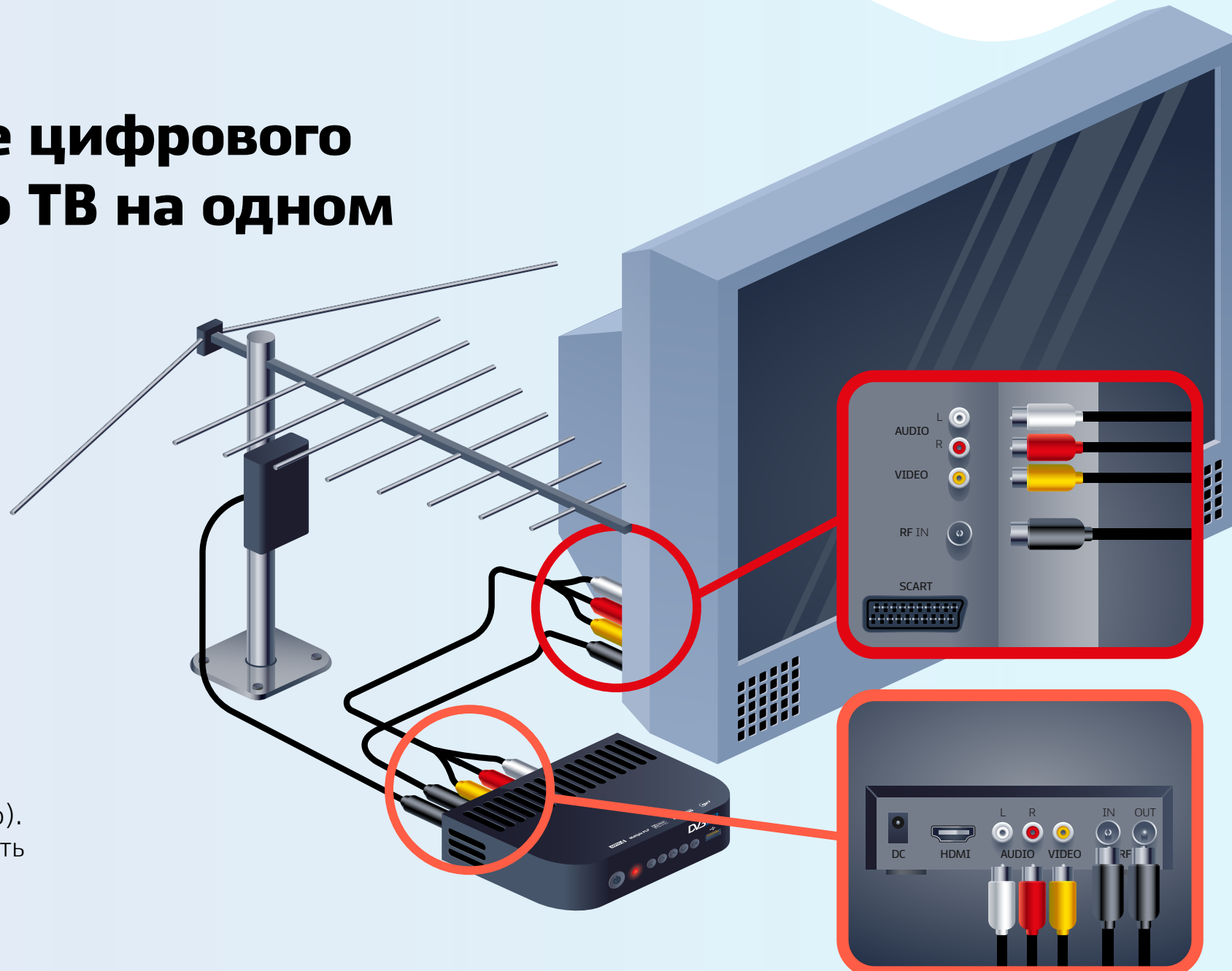
Если на разных телевизорах вы хотите смотреть разные каналы, то необходимо приобрести приставку к каждому телевизионному приемнику

Подключение цифрового и аналогового ТВ на одном телевизоре

Для настройки аналогового ТВ в дополнение к цифровому необходимо соединить дополнительным антенным кабелем разъем цифровой приставки с разъемом телевизора



Можно использовать разветвитель сигнала (сплиттер). Разветвитель позволяет сохранять связь телевизора с антенной и принимать аналоговое ТВ при отключении приставки



В большинстве цифровых телевизоров (и в приставках) есть встроенный индикатор уровня и качества сигнала. Он позволит оптимально настроить антенну на прием цифрового эфирного сигнала